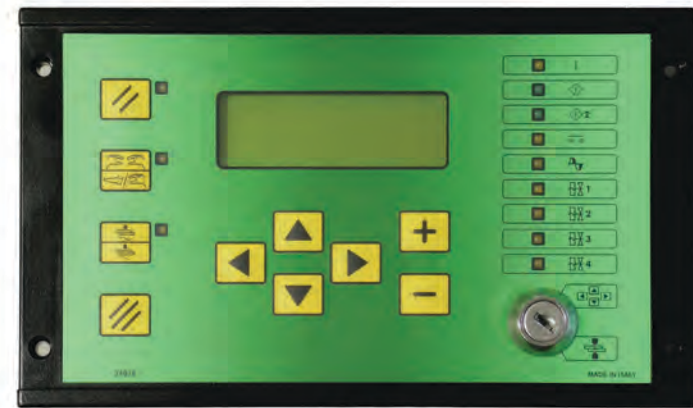


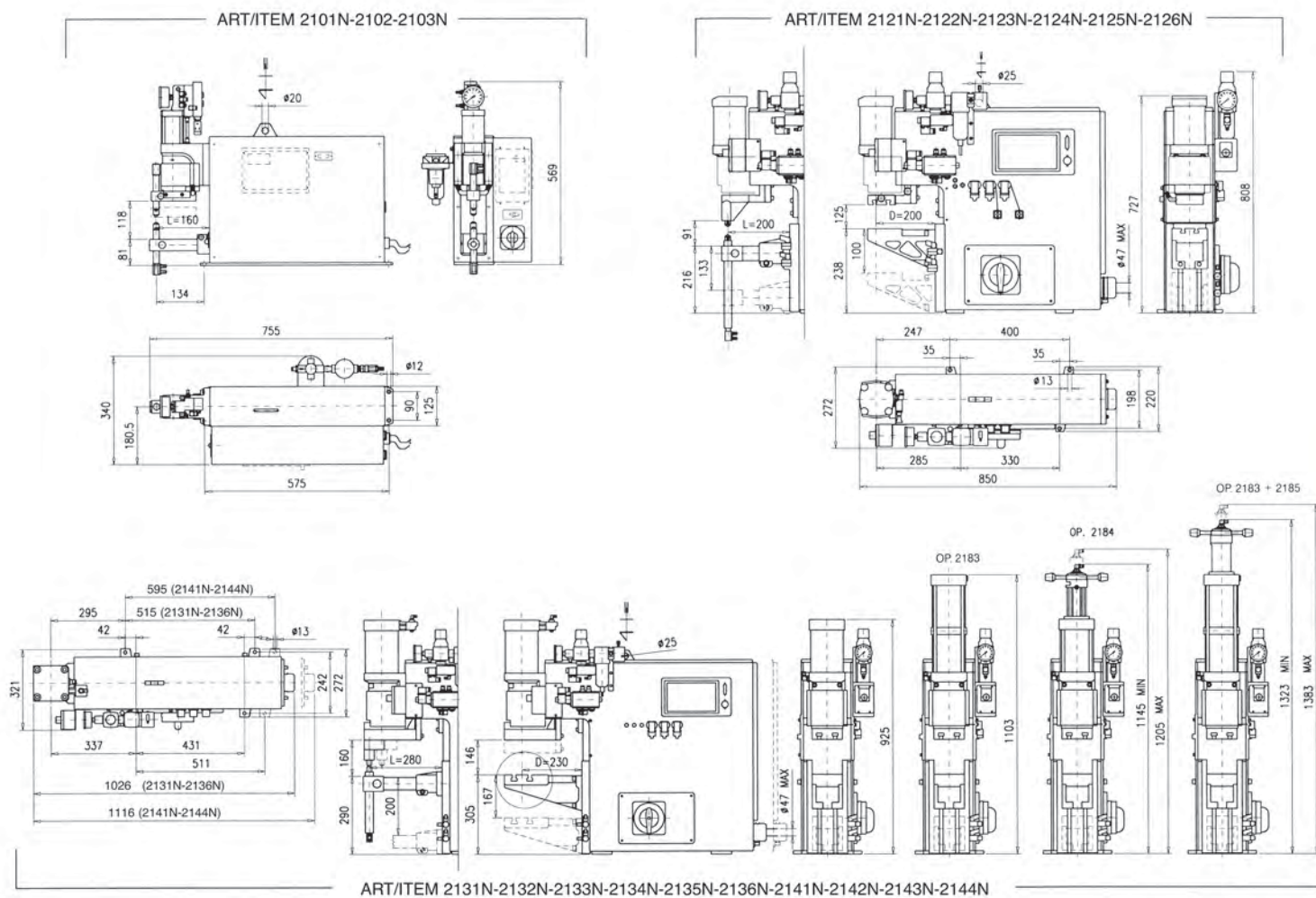
UNITÀ DI CONTROLLO A MICROPROCESSORE PER SALDATRICI A RESISTENZA
 RESISTANCE WELDER MICROPROCESSOR CONTROL UNITS
 UNITES DE CONTROLE A MICROPROCESSEUR POUR SOUDEUSES PAR BOSSAGE
 MICROPROZESSOR-SCHWEISSTEUERUNGEN FÜR WIDERSTANDSSCHWEISSMASCHINEN
 UNIDAD DE CONTROL A MICROPROCESADOR PARA MÁQUINAS DE SOLDADURA POR RESISTENCIA



8 TE 91



7 TE 550
TE 550/50200/50097



PROGRAMMA TECNA / TECNA PROGRAM / PROGRAMME TECNA / TECNA PROGRAMM / PROGRAMA TECNA

I SALDATRICI DA BANCO A PUNTI E PROIEZIONE, 16-150 kVA* • SALDATRICI RETTILINEE MONOFASI 35-315 kVA* • SALDATRICI RETTILINEE TRIFASI IN CORRENTE CONTINUA 100-630 kVA* • SISTEMA FLESSIBILE CNC PER SALDATURA A RESISTENZA, 63-150 kVA, 2-5 ASSI • PUNTRATICI PENSILI PNEUMATICI DA PRODUZIONE CON TRAFFO INCORPORATO 16-75 kVA • PUNTRATICI PENSILI A MEDIA FREQUENZA 56 + 140 kVA, DA 16 KA A 45 KA • PUNTRATICI A BRACCIO OSCILLANTE, 12-50 kVA • PUNTRATICI MODULARI: DOPPIO PUNTO, BRACCIO OSCILLANTE, RETTILINEE • CONTROLLI DI SALDATURA DIGITALI A MICROPROCESSORE, CON AMPEROMETRO, ADATTI, CORRENTE COSTANTE E STANDARD • STRUMENTI DI MISURA E CONTROLLO PER SALDATRICI A RESISTENZA • BILANCIATORI DA 0,4 A 180 Kg, CORSA DA 1600 A 3000mm • PUNTRATICI PER AUTOCARROZZERIA, PORTATILI E CARRELLATE, MANUALI E PNEUMATICI, MONOFASI E TRIFASI D.C. POTENZE 2-20 kVA.

GB SPOT AND PROJECTION BENCH MACHINES, 16-150 kVA* • SINGLE-PHASE LINEAR ACTION WELDING MACHINES, 35-315kVA* • D.C. THREEPHASE LINEAR ACTION WELDING MACHINES, 100-630 kVA* • CNC FLEXIBLE SYSTEM FOR RESISTANCE WELDING, 63-150 kVA, 2-5 AXES • AUTOMATIC AIR OPERATED SUSPENDED GUNS WITH BUILT IN TRANSFORMER, 16-75 kVA • PRODUCTION SPOT GUN MEDIUM FREQUENCY 56 + 140 kVA, 16 KA TO 45 KA • ROCKER ARM SPOT WELDERS 12-50 kVA • MODULAR SPOT WELDERS: TWIN SPOT, ROCKER ARM, LINEAR ACTION • ADAPTIVE AND DIGITAL WELDING CONTROL UNITS, WITH MICROPROCESSOR, AMMETER, CONSTANT CURRENT AND STANDARD VERSIONS • TEST AND MEASUREMENT INSTRUMENTS FOR RESISTANCE WELDING MACHINES • BALANCERS 0.4-180 Kg, STROKE 1600-3000mm • WELDING GUNS FOR CAR BODY REPAIR, PORTABLE AND SELF-CONTAINED, HAND AND AIR OPERATED, SINGLE AND THREEPHASE VERSIONS D.C. 2-20kVA POWERS.

F MACHINES A SOUDER D'ETABLI PAR POINTS ET PAR BOSSAGES, 16-150 kVA* • SOUDEUSES A DESCENTE RECTILIGNE MONOPHASEES, 35-315 kVA* • SOUDEUSES A DESCENTE RECTILIGNE THRIPIHASEES, A COURANT CONTINU, 100-630 kVA* • SYSTEME FLEXIBLE CNC PAR RESISTANCE, 63-150 kVA, 2-5 AXES • PINCES A SOUDER PNEUMATIQUES SUSPENDUES POUR SERVICE INDUSTRIEL AVEC TRANSFORMATEUR INCORPORE 16-75 kVA • PINCES A SOUDER PAR POINTS, SUSPENDUES POUR SERVICE INDUSTRIEL A MOYENNE FREQUENCE 56 + 140 kVA, DE 16KA A 45 KA • SOUDEUSES A BRAS OSCILLANTS, 12-50 kVA • SOUDEUSES PAR POINTS MODULAIRES: DOUBLE POINT, A DESCENTE CURVILIGNE, A DESCENTE RECTILIGNE • CONTROLES DE SOUDAGE DIGITAUX A MICROPROCESSEUR, AVEC AMPERE-METRE, ADAPTIFS, A COURANT CONSTANT ET STANDARDS • INSTRUMENTS DE MESURE ET CONTROLE POUR SOUDEUSES PAR RESISTANCE • EQUILIBREURS DE 0,4 A 180 Kg, COURSE DE 1600 A 3000mm • MACHINES A SOUDER POUR REPARATION CARROSSERIES AUTOMOBILES, SUR CHARIOT ET PINCES PORTATILES, MANUELLES OU PNEUMATIQUES, MONOPHASEES ET TRIPHASEES D.C. PUISSANCES 2-20kVA.

D PUNKT - U.BÜCKELSCHWEISSMASCHINEN IN TISCHAUSFÜHRUNG 16-150 kVA* • STATIONÄRE EINPH. SCHWEISSMASCHINEN 35-315 kVA* • STATIONÄRE DREI-PHASEN-DC-SCHWEISSMASCHINEN, 100-630 kVA* • FLEXIBLES CNC-SYSTEM MIT 2-5 AXEN FÜR WIDERSTANDSSCHWEISSUNG VON 63 BIS 150 kVA • PNEUMATISCHE PUNKTSCHWEISSZANGEN MIT INTEGRIERTEM TIMER 16-75 kVA • HÄNGE-PUNKTSCHWEISSZANGEN MITTELFREQUENZ 56 + 140 kVA, VON 16 KA - 45 KA • PUNKTSCHWEISSMASCHINEN IN SCHWINGHEBEL-AUSFÜHRUNG, 12-50 kVA • MODULAR-SCHWEISSMASCHINEN: DOPPELPUNKTER, SCHWINGHEBEL-U. LINEARAUSFÜHRUNG • DIGITALE MICROPROZESSOR-SCHWEISSTEUERUNGEN, MIT AMPEREMETER, QUALITÄTSKONTROLLE, KONSTANTSTROM • MESS-U. ÜBERWACHUNGSGERÄTE FÜR WIDERSTANDSSCHWEISSMASCHINEN • FEDERZÜGE 0,4 A 180 Kg, AUSZUG 1600-3000mm • PUNKTSCHWEISSMASCHINEN FÜR KARROSSERIEWERKSTÄTTEN, HÄNDZANGEN UND MOBILE ANLAGEN, MANUELL UND PNEUMATISCH, EINPHASIG UND DREI-PHASIG D.C. LEISTUNGEN 2-20 kVA.

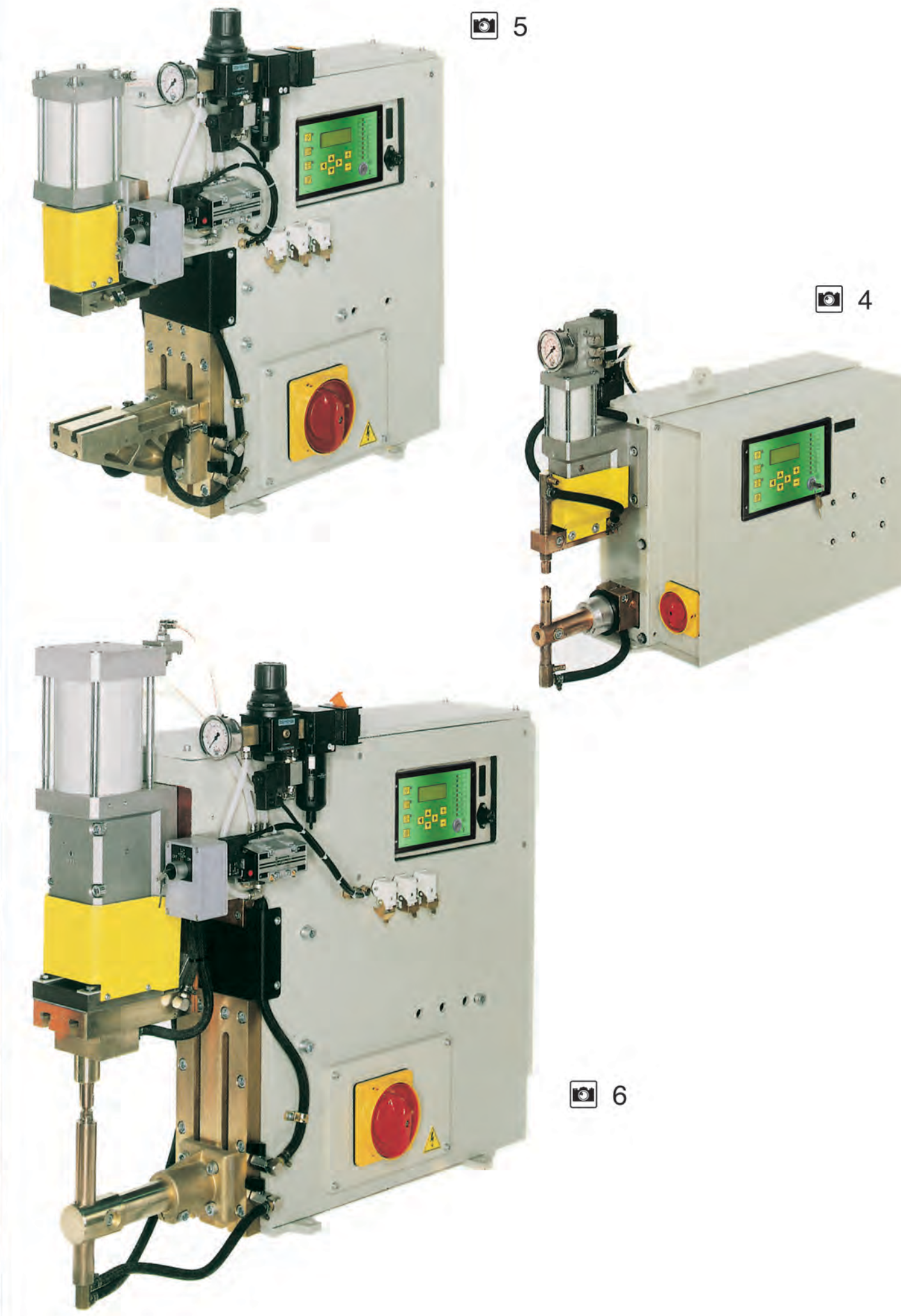
E MÁQUINAS DE SOLDADURA DE SOBREMESA POR PUNTOS Y A PROYECCIONES 16-150 kVA* • MÁQUINAS DE SOLDADURA MONOFÁSICAS 35-315 kVA* • MÁQUINAS DE SOLDADURA TRIFÁSICAS EN CORRIENTE CONTINUA, 100-630 kVA* • SISTEMA FLEXIBLE A CNC PARA LA SOLDADURA POR RESISTENCIA 63-150 kVA, 2-5 EJES • PINZAS COLGANTES PNEUMÁTICAS PARA SERVICIO INDUSTRIAL, CON TRAFFO INCORPORADO 16-75 kVA • PINZAS NEUMÁTICAS COLGANTES PARA ELEVADA PRODUCCIÓN DE MEDIA FRECUENCIA 56 + 140 kVA, DE 16 KA A 45 KA • MÁQUINAS DE SOLDADURA A BRAZO OSCILANTE, 12-50 kVA • MÁQUINAS A SOLDAR POR PUNTOS MODULARES. DOBLE PUNTO, BRAZO OSCILANTE, RECTILINEAS • UNIDADES DE CONTROL ADAPTIVOS Y DE CORRIENTE CONSTANTE A MICROPROCESADOR, CON AMPERIMETRO Y STANDARD • INSTRUMENTOS DE MEDIDA Y CONTROL PARA MÁQUINAS DE SOLDADURA A RESISTENCIA • EQUILIBRADORES 0,4 A 180 Kg, CARRERA 1600-3000mm • PUNTRATICOS PARA AUTOCARROZERIA, PORTATILES Y EN CARRO, MANUALES Y NEUMATICAS, MONOFASICAS Y TRIFASICAS D.C. POTENCIAS 2-20 kVA.

* Esecuzioni derivate e speciali su richiesta / Special and customised versions on request / Versions spéciales et dérivées sur demande / Sonderausführungen auf Anfrage / Versiones especiales y derivadas bajo demanda.

TECNA può variare senza preavviso alcuno, i propri prodotti. - Specifications subject to change without notice. - TECNA se réserve le droit d'effectuer des changements sans préavis. - Technische Änderungen vorbehalten. - TECNA se reserva el derecho de efectuar cambios sin preaviso.

TECNA[®]
 S.p.A. - Via Grieco, 25/27 - 40024 Castel S. Pietro Terme - Bologna (Italia)
 Pho. +39.051.6954400 - Tel. 051.6954410 - Telefax +39.051.6954490
 e-mail: sales@tecna.net - vendite@tecna.net - http://www.tecna.net

SALDATRICI DA BANCO A PUNTI E PROIEZIONE 16÷150 kVA
 SPOT AND PROJECTION BENCH WELDING MACHINES 16÷150 kVA
 MACHINES A SOUDER D'ETABLI PAR POINTS ET PAR BOSSAGES 16÷150 kVA
 PUNKT - U BÜCKELSCHWEISSMASCHINEN IN TISCHAUSFÜHRUNG 16÷150 kVA
 MÁQUINAS DE SOLDADURA DE SOBREMESA POR PUNTOS Y A PROYECCION 16÷150 kVA



	TE91	TE550	TE550 50200 50097
Amperometro - Ammeter - Ampèremètre - Amperemeter - Amperimetro	-	●	●
N° Parametri - Parameters No. - Nb. Paramètres - Anzahl Parameter - N° de parametros	8	26	26
N° Programmi - Programs No. - Nb. Programmes - Anzahl Programme - N° de programas	2	250	250
Interfaccia RS232/RS485 - RS232/RS485 interface - Interface RS232/RS485 - Serielle Schnittstelle RS232/RS485 - Interfase RS232/RS485	-	○	○
Corrente costante - Constant current - Courant constant - Konstantstrom - Corriente constante	-	●	●
Tempo di saldatura a semi-periodo - Half-cycle welding time - Temps de soudage à demi-période - Schweisszeit in Halbwellen - Tiempo de soldadura en semi-periodos	-	●	●
Funzione incrementale - Stepper function - Fonction d'incrément - Inkrementalfunktion - Función incremental	-	●	●
Energia costante - Constant energy - Energie constante - Konstantenergie - Energia costante	-	●	●
Compensazione corrente di saldatura - Welding current compensation - Compensation courant de soudage - Schweisstrom-Kompensation - Compensación de la corriente de soldadura	●	-	-
Contatore delle saldature - Welds counter - Compteur de soudures - Zähler Schweissungen - Contador de la soldadura	-	●	●
Programmazione del numero massimo di saldature da eseguire - Maximum welds to be carried out adjustment - Réglage du nombre maximum de soudages à exécuter - Programmierung Anzahl max. Schweissungen - Programación del número máximo de soldadura a efectuar	-	●	●
Ingresso bicomando - Two hands input - Entrée bicomande - Eingang Zweihandauslösung - Entrada del mando bimanual	-	●	●
Uscita di fine ciclo/interblocco - End of cycle/interlock outputs - Sorties de fin de cycle/interbloque - Signal Zyklusende/Verriegelung - Salida fin do ciclo (discriminador)	-	●	●
Limiti superiore ed inferiore di corrente - Higher and lower current limits - Limites supérieures et inférieures de courant - Obere und untere Stromlimits - Limites superior e inferior de la corriente	-	●	●
Uscita di segnalazione di saldatura fuori limiti - Output signal for out-of-limits spots - Sortie de signalisation de point hors limites par relais - Signalausgang Schweissungen ausser Limit - Salida de señalización de soldaduras fuera de límites	-	●	●
Interfaccia ETHERNET - ETHERNET interface - Interface ETHERNET - Schnittstelle ETHERNET - Interfase ETHERNET	-	○	○

● Standard ○ Opzionale, Optional, Option, Opción.



